



学校前歩道橋を渡り、反町方向への通学路水路が降雨で増水し、フェンスがない。



愛宕 J Rガード付近の通学路
道幅狭く、田中川のフェンス傾きあり。



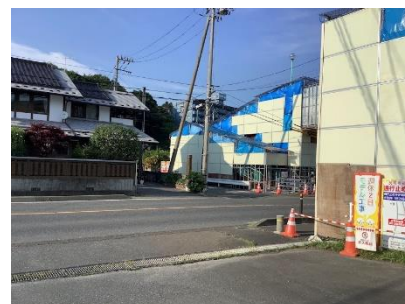
初原 大郷～松島線の抜け道
朝、通り抜ける通勤車が多い。



セザールマンション階段下
「駐車禁止」のカラーコーン表示あり。
歩道は狭い。



中村団地下の住宅
土台部分が地震等で損壊。雨水が染み出している。



校門前の工事中歩道橋下。
車での右折、左折、いずれも見通しが悪いので、
進入の際細心の注意を要する。



歩道橋工事に伴った通学路変更で使用するようになった横断歩道。
小森トンネル方面からの右折車が時々スピードを出している。